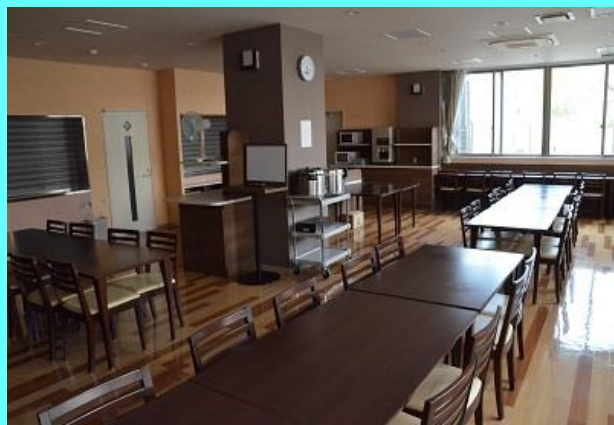


KGM News

2021

高校生寮 開設



【帰国生入試】

書類選考・面接（オンライン可）

☆ 国内在住者向け

11月7日（土）

☆ 海外在住者向け

9月15日～2021年2月26日まで随時

関東学院六浦高等学校

Kanto Gakuin Mitsuura Junior & Senior High School

神奈川県横浜市金沢区六浦東1-50-1

Tel : 81-45-781-2525

E-mail : kgmpress@kanto-gakuin.ac.jp



本校HPの
QRコードです

2021 年度 関東学院六浦高等学校 帰国生入学試験要項

	A型	B型	C型
対象	文部科学大臣の認定を受けた 日本人学校在籍者	海外の現地校やインターナシ ョナルスクール在籍者	国内国公立中学校在籍者
募集クラス	一般クラス ・ GLEクラス		
募集人数	男女若干名		
出願資格	(1) 2005年4月2日～2006年4月1日に出生 (2) 海外在住期間が1年以上あり、(すでに帰国している場合は) 帰国後3年以内(またはこれに準ずる) (3) 本校の出願基準を満たしたもの		
出願基準	次の①と②を何れも満たすこと ①日本人学校での最終成績が、 5教科15以上/25または 9教科27以上/45 ②英検(実用英語技能検定)3級 以上に合格(またはこれに準ず る英語力) ※GLEクラスを希望する場合 は準2級以上	次の①と②を何れも満たすこと ①日本の中学校に相当する課程 の学業成績が良好 ②英検(実用英語技能検定)準2 級以上に合格(またはこれに準 ずる英語力)	次の①と②を何れも満たすこと ①国内国公立中学校3年(前期ま たは1学期)の成績が 5教科18以上/25または 9教科33以上/45 ②英検(実用英語技能検定)3級 以上に合格(またはこれに準ず る英語力) ※GLEクラスを希望する場合 は準2級以上
※神奈川県内の公立高校との併願も可能です。 ※上記基準に当てはまらない場合でも考慮する事があります。詳しくは出願前に学校までお問い合わせください。			
提出書類 (事前提出)	①入学願書 ②海外在留証明書(本校指定用紙 または保護者の勤務先が発行 する書式) ③日本人学校からの調査書 ④自己PR書(本校指定用紙・本 人が日本語で記入) ⑤英検(実用英語技能検定)3級 以上合格を証明する書類(コピ ー可) ※GLEクラスを希望する場合は 準2級以上合格を証明する書類 (コピー可)	①入学願書 ②海外在留証明書(本校指定用紙 または保護者の勤務先が発行 する書式) ③外国の学校が発行した成績証 明書(手元の通知表のコピー 可) ④自己PR書(本校指定用紙・本 人が日本語で記入) ⑤英検(実用英語技能検定)準2 級以上合格を証明する書類(コ ピー可)	①入学願書 ②海外在留証明書(本校指定用紙 または保護者の勤務先が発行 する書式) ③国公立中学校からの調査書 ④自己PR書(本校指定用紙・本 人が日本語で記入) ⑤英検(実用英語技能検定)3級 以上合格を証明する書類(コピ ー可) ※GLEクラスを希望する場合は 準2級以上合格を証明する書類 (コピー可)
選考方法	書類審査 ・ 面接(本人のみ) ※海外在住の受験生や国内遠方の受験生はオンラインでの面接可能		
試験日	9月15日(火)～2021年2月26日(金) ※随時応談(出願前にメールにてお問い合わせください。)		11月7日(土) 集合9:00
入学検定料	22,000円		
出願方法	インターネットによるWeb出願		
出願期間	9月8日(火)～2021年2月19日(金)23:59 ※試験日の1週間前より出願可能		10月12日(月)0:00～ 10月30日(金)23:59
提出書類の 受付期間	試験日2日前までに学校必着		10月12日(月)～10月31日 (土) ※最終日の消印有効
合格発表	試験日の翌日、個別に試験結果をご連絡します		11月7日(土)15:30～ 2021年3月2日(火)17:00 ※本校Webサイト
入学手続	2021年3月2日(火)17:00まで (入学金230,000円・特別施設費200,000円)詳しくは合格者へ郵送する書類でご確認ください ※神奈川県外の併願公立高校の結果発表がこの締切日以降の場合は、入学金のみを期日までに納入して いただき、特別施設費については延納可能となりますので、事前にご相談ください。		