



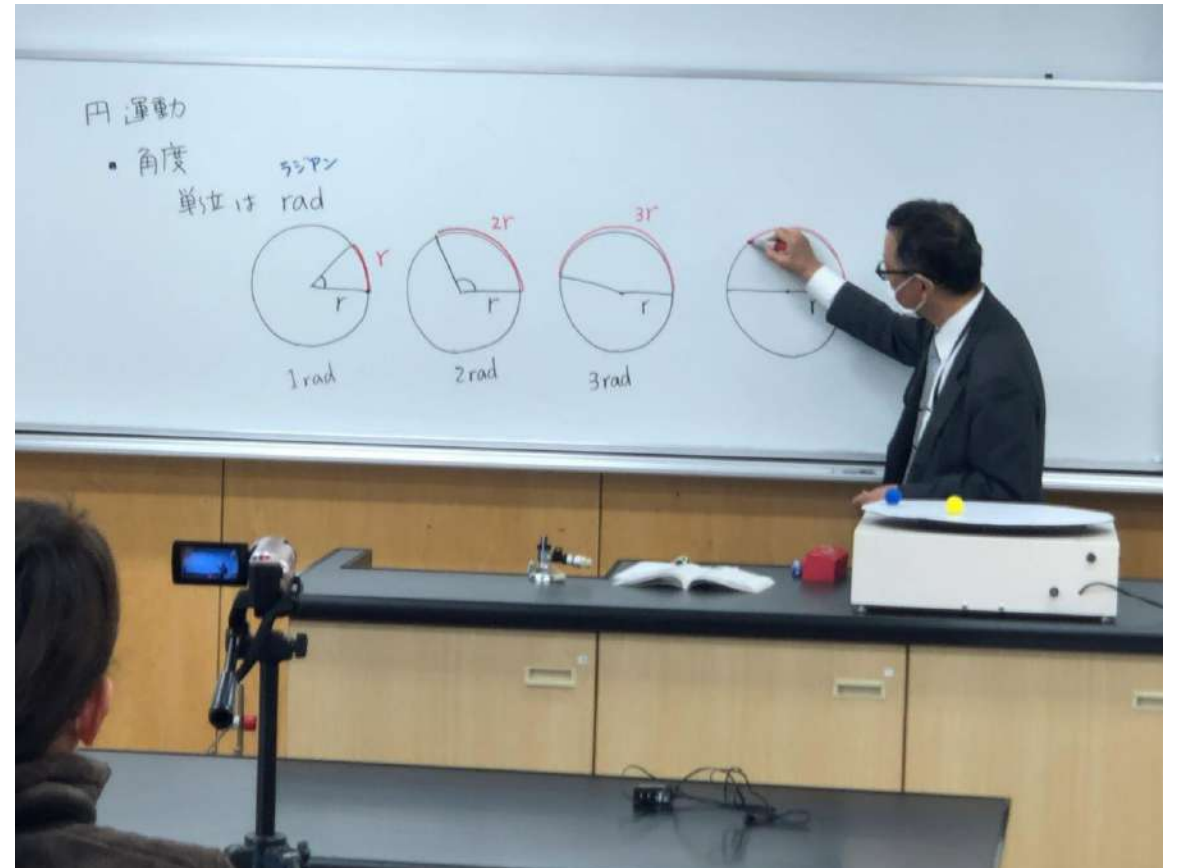
【ご参考】

コロナ対策  
地震対策

## ■6年生は通常授業



## ■他学年はオンライン



# 全寮制によるコロナ対策



◇ 通学生と寮生がいる場合

通学  
感染リスク

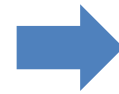


寮(学校)  
クラスター化リスク

常に2つのリスクが存在

○ 全寮の場合

帰寮(1回のみ)  
感染リスク



寮(学校)  
クラスター化リスク

2週間後にリスクが減少

フェーズ1 ~ 帰寮2週間前 → 帰寮日

水際対策



フェーズ2 ~ 帰寮後2週間

徹底対策



フェーズ3 ~ 帰寮後2週間以降

通常対策

フェーズ1 ~ 帰寮2週間前 → 帰寮日

## 水際対策

- 体調管理表  
検温及び行動記録をつける
- 水際  
校門でのチェック



**ご家庭との協力**

フェーズ2 ～ 帰寮後2週間

## 徹底対策

- ・基本対策  
消毒・換気・食事3交代など
- ・ゾーニング（接触範囲の制限）  
移動教室無し、個室学習、部活無しなど
- ・マスク、手洗い、ソーシャルディスタンス徹底  
教職員張り付きで指導

**無症状感染者の可能性（クラスター回避）**

## ■ 新型コロナウイルス感染症対応



## ■ 新型コロナウイルス感染症対応





フェーズ3 ～ 帰寮後2週間以降

## 通常対策

- ・外出しないことを前提に生徒の負担**軽減**
- ・外部接触者(教員など)→大人の対策徹底
- ・基本対策は継続(消毒・換気・食事3交代など)

帰寮後2週間以降は、むしろ**安全**な場所へ

# 防災・減災対策



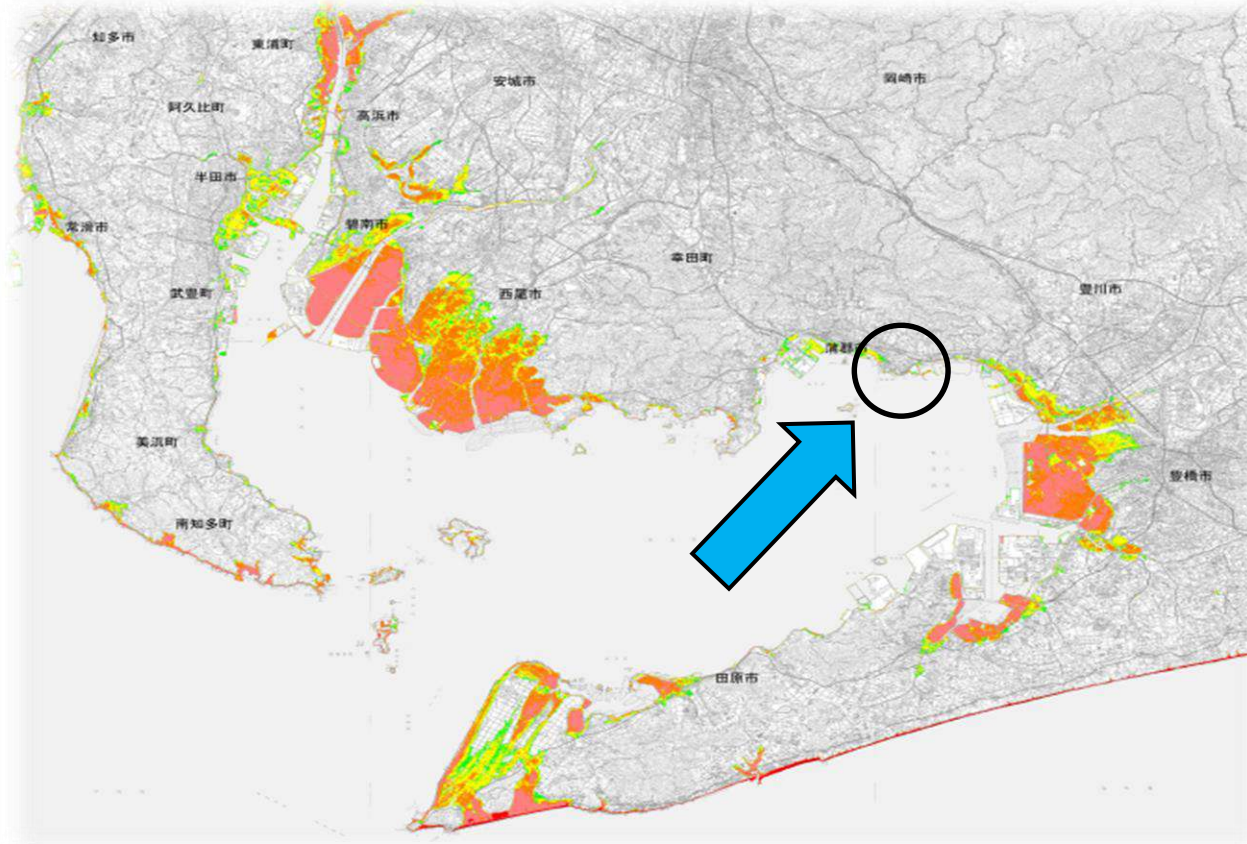
東海地震



津波



三河湾内で  
減衰



最大予想津波高  
5.1m



夜間も含め  
年数回  
避難訓練実施

＊建造物：耐震構造（震度6強）

液状化対策（37m基礎杭）

＊標高：グラウンド（5.3m） 防潮堤（6.5m）

教室3階（13.3m） ハウス4階（14.2m）